

# 光に集まる虫を50%\*削減します。\*

昆虫を半減

蛍光ランプよりも自然光に近いリアルカラーは昆虫が感应しやすい光をしっかりとカット。オリジナル技術により、困難であるとされる、自然光に近い光色と、高い防虫率の両立を実現しました。

実験

昆虫が感应しやすい波長(300~400nm)の光のみ透過するフィルターを使用して、各種蛍光ランプを比較しました。



実験 | 再現性の高い「オプトロン法」での実験



【試験方法】リアルカラーと、比較対象である蛍光ランプを5m間隔で交互に2台ずつ配置。日没後、点灯10分間に照明器に誘引される飛翔昆虫を、照明器の左右に取り付けた粘着シートで捕獲します。その捕獲数から昆虫の誘引阻止率を求め、製品の防虫効果とします。

虫の光誘引阻止効果の試験をフィールドにおいて継続的に行い、過去10年以上にわたる数多くのデータでも安定した数値が出ていることから、試験方法やデータの信頼性は非常に高いと言えます。

## オプトロンLED リアルカラー

光源色(色温度)	高演色型自然色(5000K)	消費効率(lm/W)	123.8
入力電圧(V)	AC 100-242V	演色性(Ra)	97
全光束	3900lm	設計寿命(h)	40000 光束維持率85%
消費電力(W)	31.5	防虫効果	50%

## オプトエナジー リアルカラー

光源色(色温度)	高演色型自然色(5000K)	消費効率(lm/W)	75
ランプ形式	ラピッドスタート形	演色性(Ra)	91
全光束	3000lm	設計寿命(h)	12000
消費電力(W)	40	防虫効果	50%

\*数値は測定値であり保証値ではありません。

## LED照明

逆富士形 230幅



サイズ:230×1,250mm

・オプトロンLEDリアルカラー/39Ra97 ・オプトロンLED キグ/ギャクフジ	セット 価格	参考 標準価格	39,800円(税別)
・オプトロンLEDリアルカラー/39Ra97	ライト ユニット	参考 標準価格	36,800円(税別)
・オプトロンLED キグ/ギャクフジ	器具	参考標準価格	3,000円(税別)

トラフ形



サイズ:75×1,225mm

・オプトロンLEDリアルカラー/39Ra97 ・オプトロンLED キグ/トラフ	セット 価格	参考 標準価格	39,800円(税別)
・オプトロンLEDリアルカラー/39Ra97	ライト ユニット	参考 標準価格	36,800円(税別)
・オプトロンLED キグ/トラフ	器具	参考標準価格	3,000円(税別)

\*写真はイメージです。

販売代理店

製造元

**大成ファインケミカル株式会社**

■ 機能商品事業部

〒124-8535 東京都葛飾区西新小岩3-5-1

Tel. 03-3691-7577

Fax. 03-3691-3035

<https://www.taisei-fc.co.jp>



2021.11 2000 CC

防虫オプトロンに高演色LED新登場!

# オプトロンLED

リアルカラー



演色性

演色AA・クラス3

**Ra97**

防虫効果

誘引阻止率

**50%**

明るさ

作業面照度

**600**ルクス以上

食品・医薬品・精密機械工場などの衛生品質管理に最適。

# 「徹底した品質管理」と「快適な作業環境」を両立！

自然な色を再現する演色性<sup>※1</sup>

自然な白で目に優しい

## Ra97

演色AA  
クラス3

## 明るさ

両立

※1. 演色性: 太陽光のもとで見たR1~R15の試験色を基準として、評価する光源がどの程度色を再現できるかを数値化したもの。数値が100に近いほど色が自然に見えます。

## 正しい色を再現。

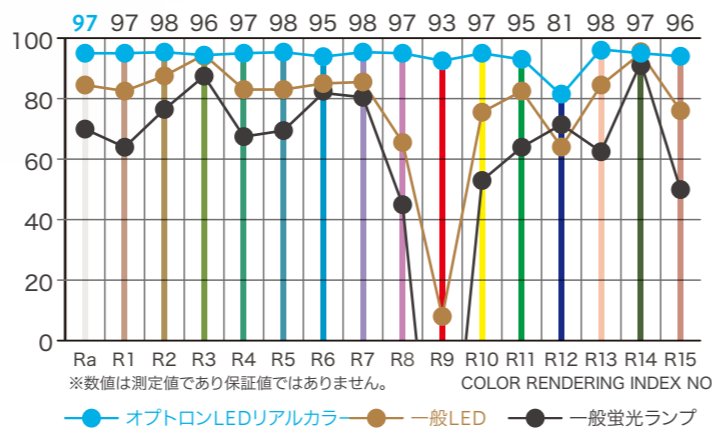
自然な赤

蛍光灯で培った蛍光体配合、波長制御技術を活かし、赤・黄・緑の波長をバランスよく高めることで、太陽光に近づけました。一般的な蛍光灯やLEDでは再現できない赤色を実現しました。



オプトLEDリアルカラー 一般LED 一般蛍光灯

品名	平均演色評価数 Ra	赤 R9
オプトLEDリアルカラー	97	93
一般LED	85	9
一般蛍光灯	61	-70



## 強い光を抑えた快適な光。

爽やか白

太陽光に近い色温度5000K<sup>※2</sup>を採用し、もっとも自然な白色を再現いたします。

※2. 色温度とは光源が放つ光の色を数値で表したもので5000Kはもっとも太陽光に近い数値です。



オプトLEDリアルカラー 一般蛍光灯

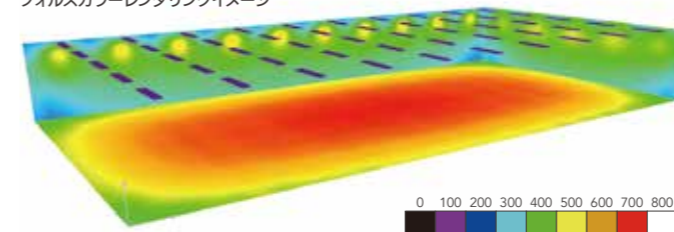
色温度のイメージ			
赤みが強い・暖色・温かみ	自然な白色	涼しい・寒色・青みが強い	
2000K	3000K	4000K	5000K
電球色 (2600~3250)	温白色 (3250~3800)	白色 (3800~4500)	昼白色 (4600~5500)
			昼光色 (5700~7100)
ランプ	色温度	外観	見え方
オプトLEDリアルカラー	5000	白色	自然な色
白色	4200	黄白色	黄みがる
昼光色	6500	青白色	青みがる

## 蛍光灯のリアルカラーFLR40型2灯と同じ明るさを実現!

※作業面照度 約600ルクス

照度分布図比較 (部屋の高さ:2.7m・施工高さ:2.7m・作業面高さ:0.7m / 反射率:天井70%・壁50%・床10%)

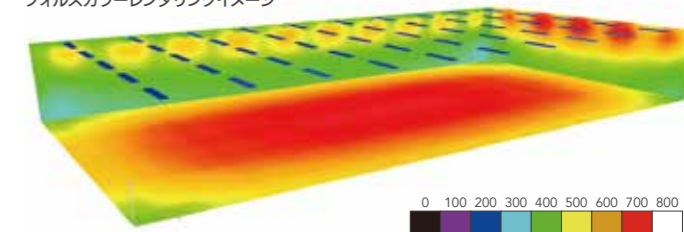
オプトLEDリアルカラー  
フォスカラーレンダリングイメージ



作業面照度	
E平均[lx]	628
E最小[lx]	375
E最大[lx]	727

オプトLEDリアルカラー/39Ra97  
Φ(ランプ)lm 3900

オプトエナジーリアルカラー(蛍光灯)  
フォスカラーレンダリングイメージ



作業面照度	
E平均[lx]	667
E最小[lx]	449
E最大[lx]	756

FLR40X2逆富士 オプトエナジーリアルカラー×2  
Φ(ランプ)lm 3000×2

## 一つ一つの色が際立つ。

際立つ黒

高コントラストで物の輪郭がはっきりするため、髪の毛などの認識しづらい異物も見出しやすくなります。

生産ラインでの異物混入を見逃さない!



オプトLEDリアルカラー 一般蛍光灯